



Ministero delle Infrastrutture e della Mobilità Sostenibili
 PROVVEDITORATO INTERREGIONALE PER LE OPERE PUBBLICHE PER LA CAMPANIA,
 IL MOLISE, LA PUGLIA E LA BASILICATA
 SEDE DI POTENZA

INTERVENTO DI ADEGUAMENTO SISMICO ED ENERGETICO DELLA CASERMA
 DEI CARABINIERI FORESTALI DI RIONERO IN VULTURE (PZ) VIA GALLIANO n. 24.
 CUP: D63J19000130001

COMMITTENTE

Provveditorato Interregionale OOPP per la Campania, il
 Molise, la Puglia e la Basilicata

RUP

dott. Lorenzo LAROCCA

PROGETTISTA

Ing. Silvio Spena

GRUPPO DI LAVORO

Ing. Mariangela Spena
 Ing. Adolfo Valerio Spena
 Ing. Rocco Capasso
 Ing. Angelo De Cristofaro
 Ing. Aniello Greco
 Arch. Rocco Ripoli

EMISSIONE

PROGETTO ESECUTIVO
 OPERE EDILI - ARCHITETTONICO

TITOLO

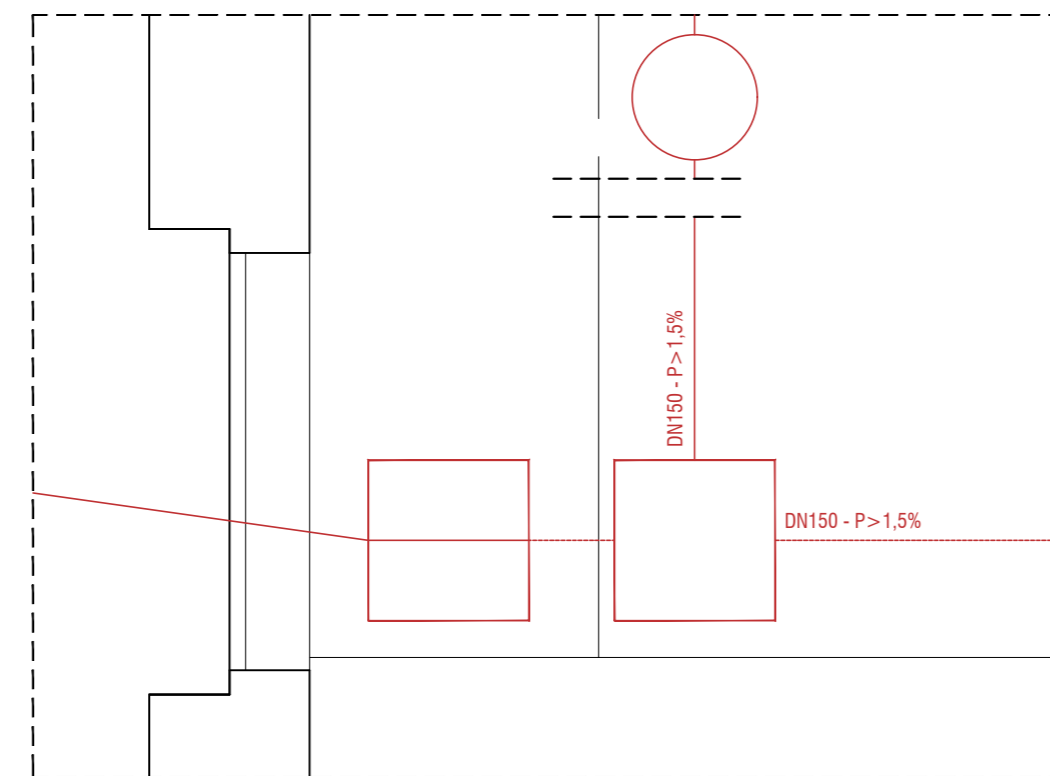
Particolari Costruttivi

REV.	DATA	FILE	OGGETTO	AUT.
a				
b				
c				
d				
e				

ELABORATO IN:

PE.A.11

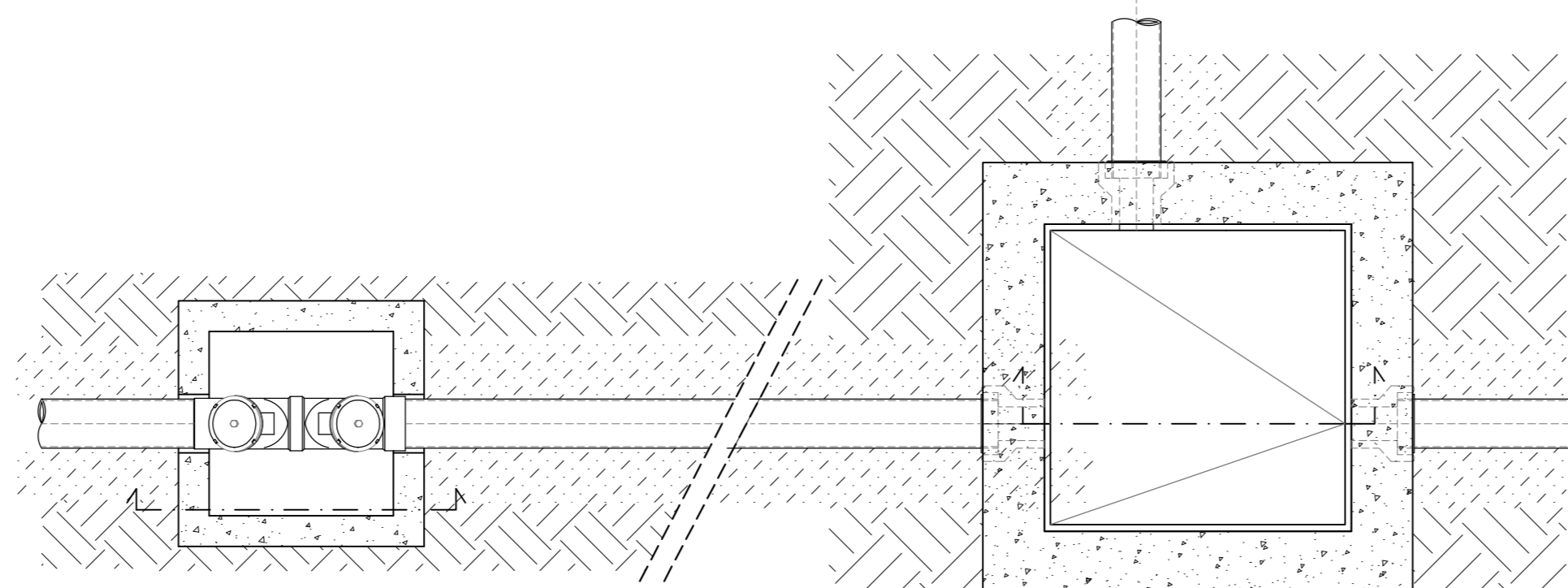
DATA:	SCALA:	FILE:
APRILE 2021	1:20/1:10	
J.N.	AUTORE	APPROVATO



STRALCIO PIANTA

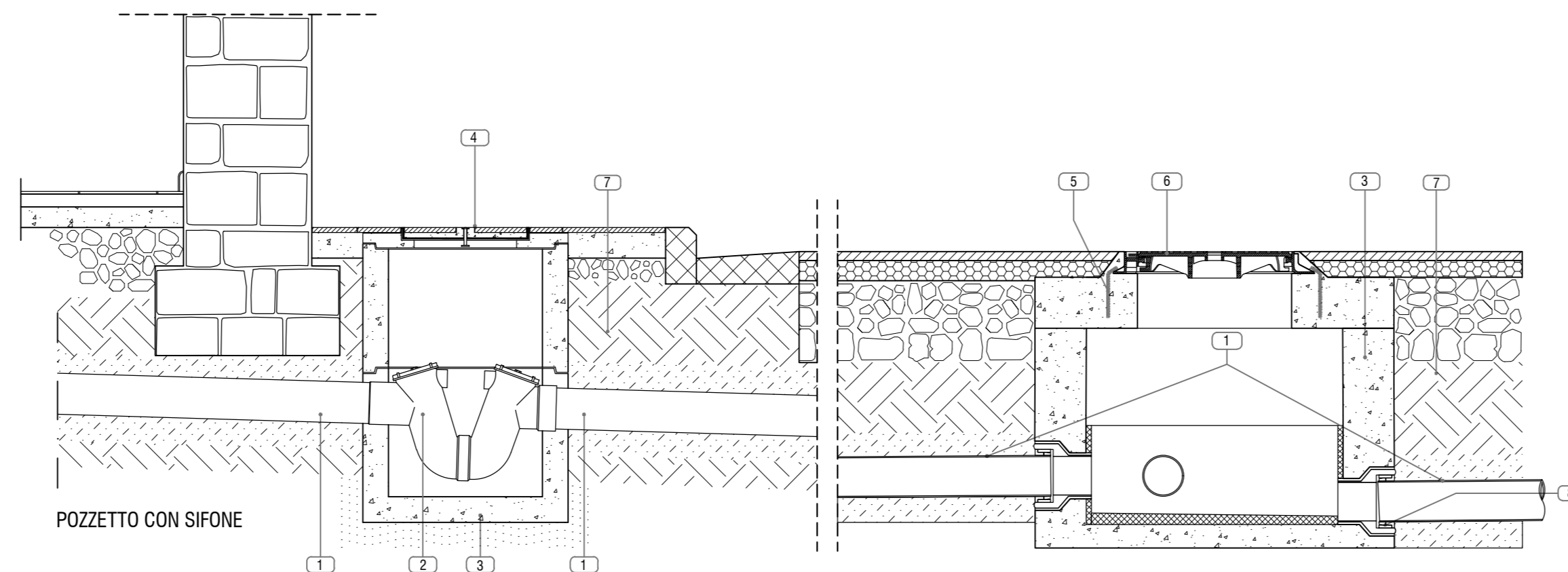
LEGENDA

1	Tubo in PVC DN 150
2	Sifone in PVC- mm 150
3	Pozzetto pesante prefabbricato in cls
4	Chiusino in ghisa
5	Fissaggio in acciaio \varnothing 10-12 cm
6	Chiusino in ghisa - Luce 600 mm
7	Rinterro
8	Giunto elastico



POZZETTO CON SIFONE

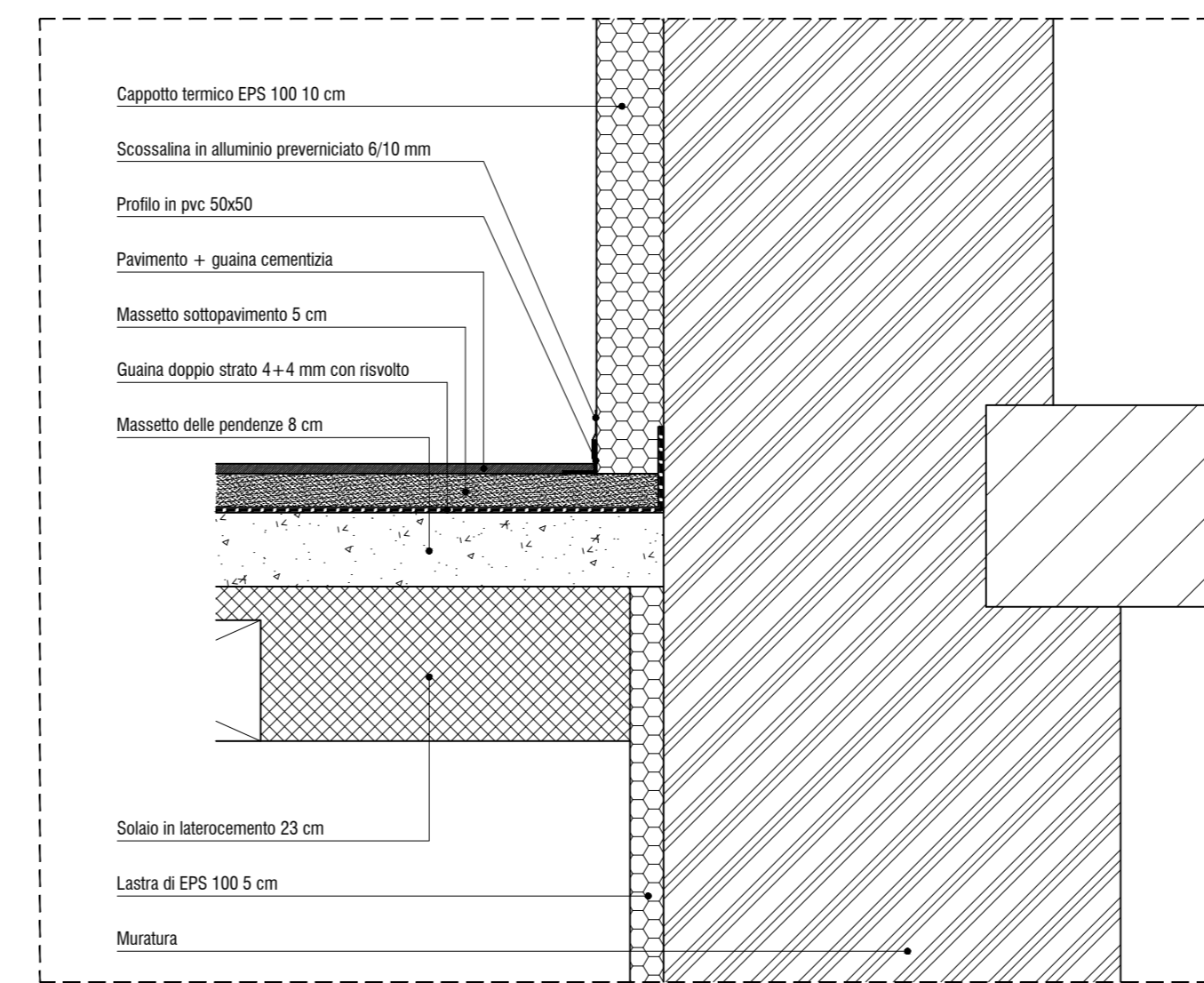
POZZETTO DI RACCORDO



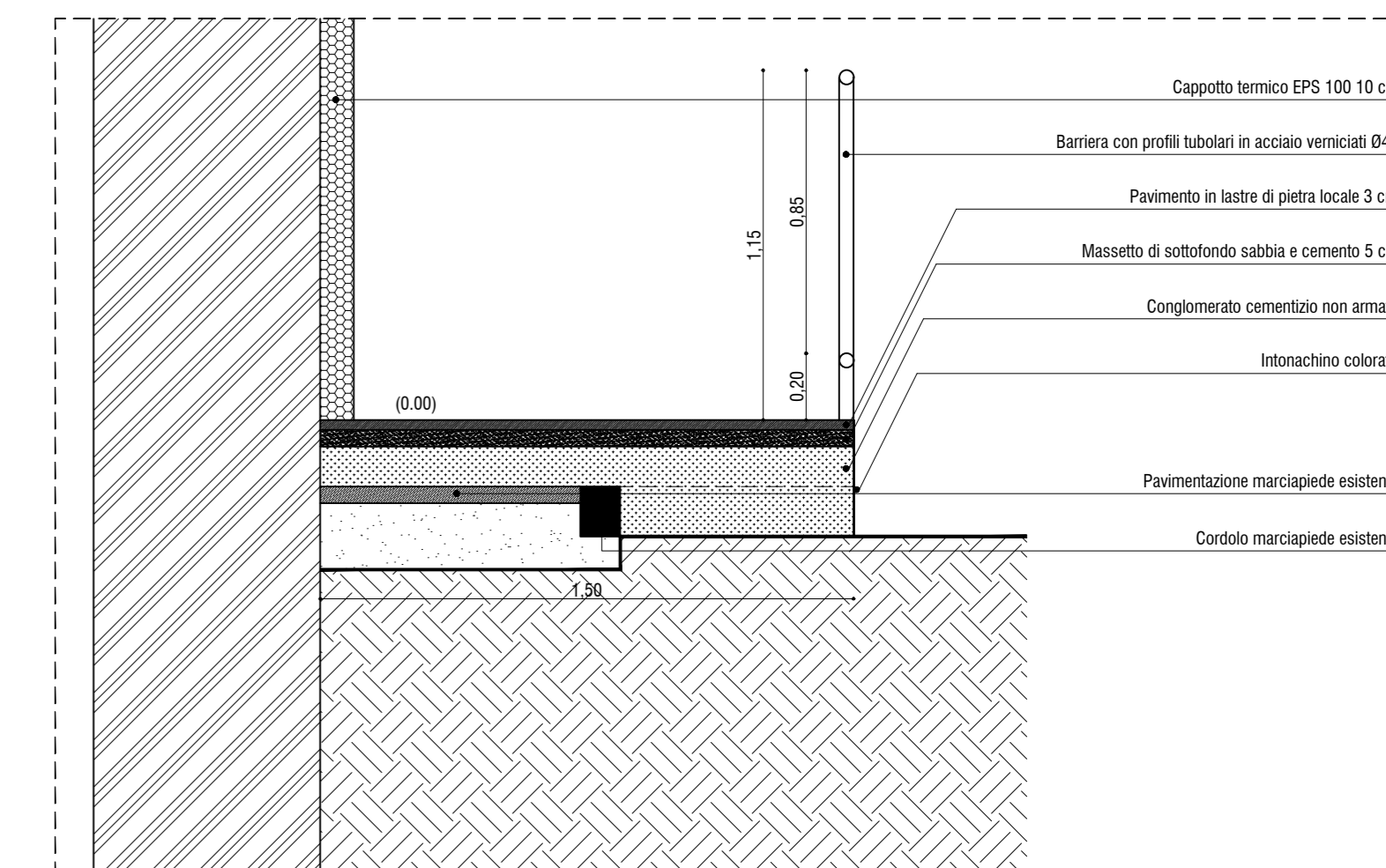
POZZETTO CON SIFONE

POZZETTO DI RACCORDO

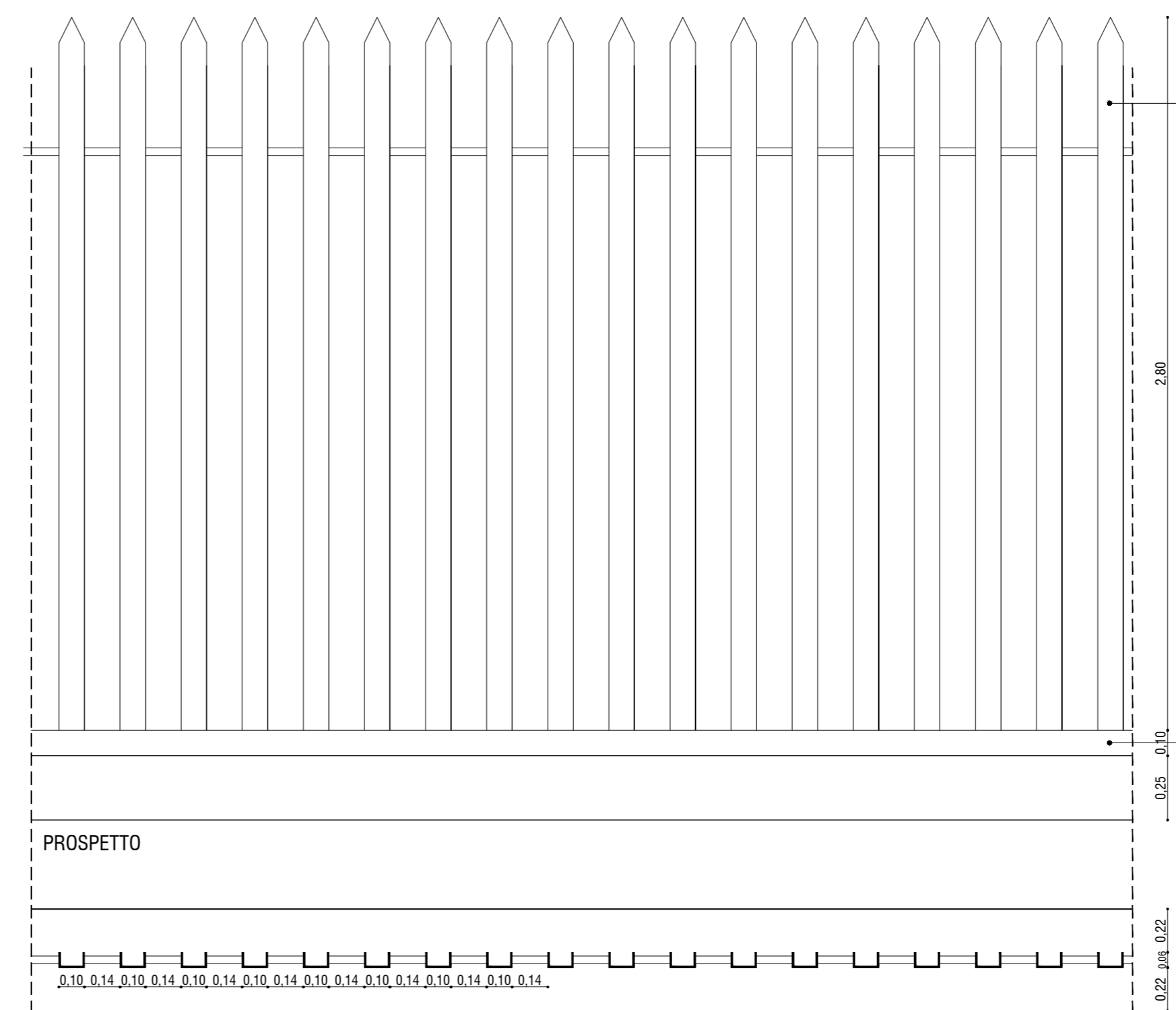
PARTICOLARE DI DETTAGLIO IMPIANTO FOGNARIO _ scala 1:20



PARTICOLARE DI DETTAGLIO - A _ IMPERMEABILIZZAZIONE IN CORRISPONDENZA DEL GIUNTO _ scala 1:10

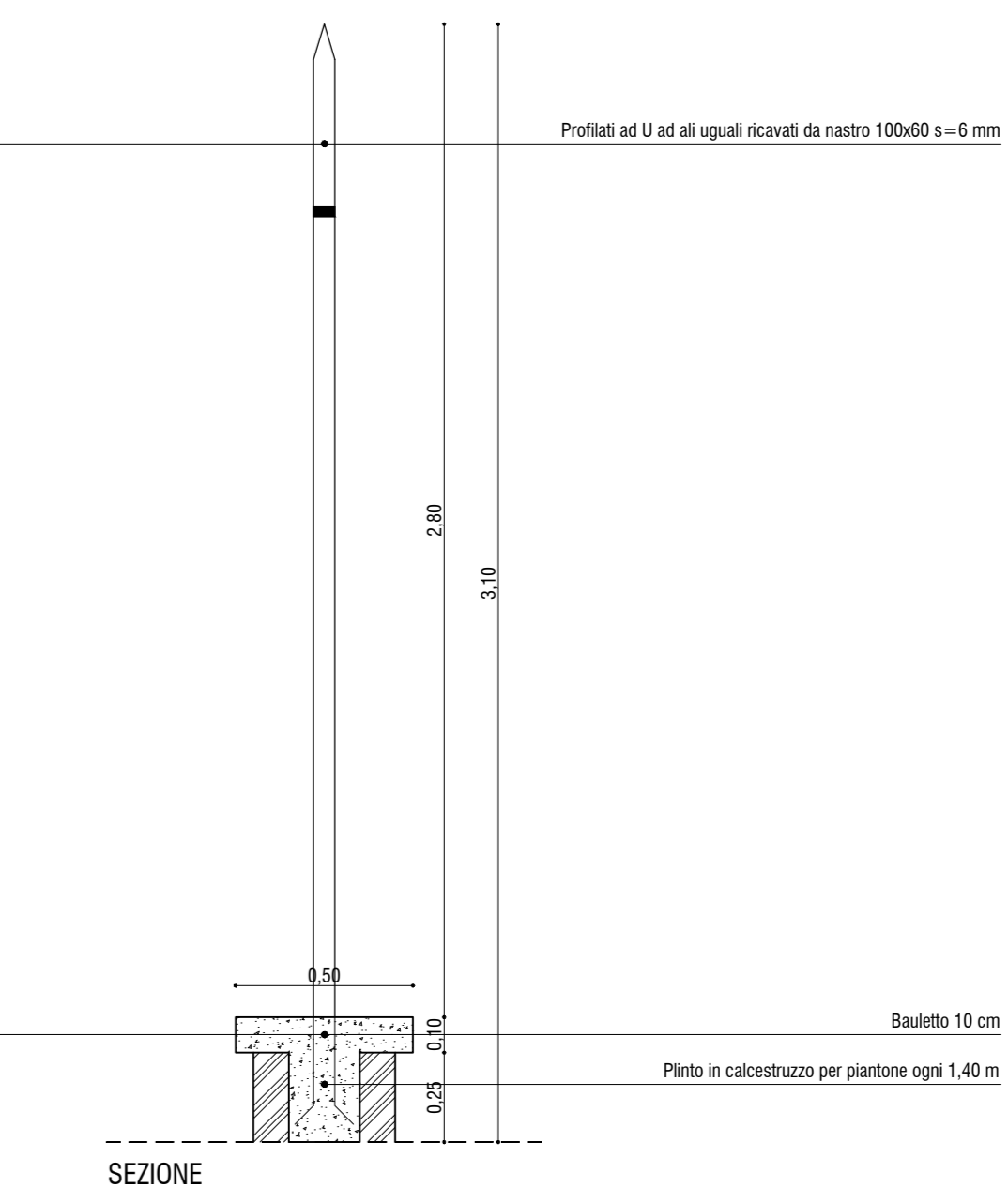


PARTICOLARE DI DETTAGLIO - B _ RAMPA PORTATORI DI HANDICAP _ scala 1:20



PIANTA

PARTICOLARE DI DETTAGLIO - C _ RECINZIONE _ scala 1:20



SEZIONE